

## Unser Nachsorgeteam

Unser erfahrenes, interdisziplinäres Team besteht aus den Bereichen Case Management, Sozialpädagogik, Medizin, Pflege, Psychologie und Seelsorge. Die Nachsorgeleistungen sind für Sie als gesetzlich krankenversicherte Familie kostenfrei.

## Kontakt

Bunter Kreis Kassel  
c/o Klinikum Kassel Haus F  
Mönchebergstr. 41-43 • 34125 Kassel  
Tel.: 0561-980 19714  
info@bunter-kreis-kassel.de  
www.bunter-kreis-kassel.de

Die Leistungen des Nachsorgeteams werden nicht komplett von der Krankenkasse übernommen. Ein Teil der Kosten muss über Spenden finanziert werden.

Wir freuen uns, wenn Sie unsere Arbeit mit Ihrer Spende unterstützen, sodass wir den betroffenen Familien auch weiterhin kompetent und unkompliziert zur Seite stehen können.

### Mit Spenden helfen!

Verein Hilfe für Kinder & Erwachsene  
im Krankenhaus e.V.  
Kasseler Sparkasse  
IBAN: DE14 5205 0353 0002 1421 28  
BIC: HELADEF1KAS

Gerne senden wir Ihnen eine  
Zuwendungsbescheinigung.

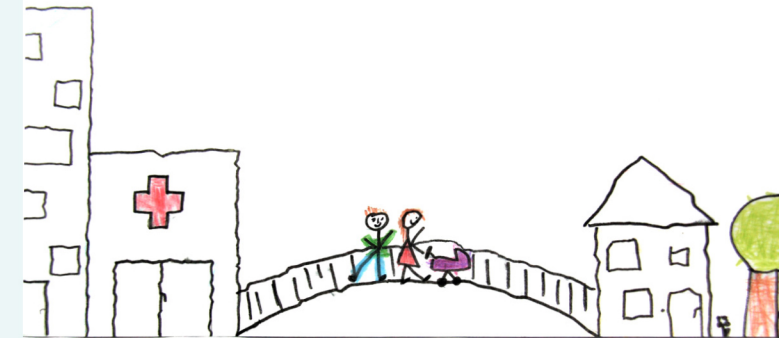


Der Bunte Kreis Kassel ist akkreditiertes Mitglied  
im Bundesverband Bunter Kreis e.V.

Der bunte Kreis



Kassel



## Sozialmedizinische Nachsorge

§43 Abs. 2 SGB V

### Hilfen für Familien

mit frühgeborenen oder schwer  
kranken Kindern und Jugendlichen



## Warum sozialmedizinische Nachsorge?

### Liebe Eltern, liebe Familien,

wenn Ihr Kind zu früh geboren wurde, eine schwere chronische Erkrankung oder Behinderung hat, stehen Sie als Eltern vor einer großen Herausforderung.

Während Ihr Kind in der Klinik rundum versorgt wird, entsteht für Sie als Familie am Übergang von der stationären Betreuung ins häusliche Umfeld oft eine Lücke in der Begleitung und Unterstützung der neuen Situation. Hier hilft Ihnen unser professionelles Nachsorgeteam, das bereits in der Klinik Kontakt zu Ihnen aufnimmt und Sie anschließend zu Hause besucht.

Gemeinsam mit Ihnen planen und organisieren wir die häusliche Versorgung Ihres Kindes und unterstützen Sie bei alltags- und krankheitsbezogenen Anforderungen.

Dazu klären wir mit Ihnen persönliche Fragen und nehmen diese als Grundlage gemeinsam mit Ihnen die Entwicklung Ihres Kindes positiv zu unterstützen.

## Was tun wir?

Wenn Sie es wünschen, begleiten wir Sie und Ihr Kind vom Krankenhaus nach Hause.

Wir nehmen schon in der Klinik mit Ihnen Kontakt auf und klären, in welchen Bereichen Sie Unterstützung benötigen.

Wir bereiten mit Ihnen bei Bedarf die häusliche Pflege Ihres Kindes vor und koordinieren die ärztliche, therapeutische und pflegerische Versorgung.

Wir wollen Sie darin unterstützen, dass Sie sich in der Versorgung Ihres Kindes kompetent und sicher fühlen.

Wir helfen Ihnen, die anstehenden Termine zu organisieren und unterstützen Sie bei der Kontaktaufnahme zu wohnortnahen Hilfe- und Fördereinrichtungen.

Wir können Sie bei Bedarf zu den einzelnen Terminen begleiten.

Wir vernetzen die Versorgungspartner (z. B. Kinderärzte, Physiotherapeuten, Frühförderstellen), die Sie und Ihr Kind unterstützen können und arbeiten eng mit diesen zusammen.

### **Bei uns steht nicht nur der/die kleine Patient/in, sondern die ganze Familie im Mittelpunkt!**

Wenn Sie unsicher sind, ob Sie dieses Angebot in Anspruch nehmen können, fragen Sie Ihren Kinderarzt oder nehmen Kontakt zu uns auf.

## Für wen ist die sozialmedizinische Nachsorge?

Sie richtet sich an Familien, die mit ihren frühgeborenen, chronisch kranken oder schwer kranken Kindern und Jugendlichen Hilfe und Unterstützung benötigen.

Die sozialmedizinische Nachsorge umfasst 6 bis maximal 20 Stunden. Diese Stunden können bis zu sechs Monate nach dem Klinikaufenthalt Ihres Kindes in Anspruch genommen werden.

Durch die pflegerische, psychosoziale und medizinische Unterstützung kann Ihnen unser Nachsorgeteam mit Rat und Tat, vor allem in Form von regelmäßigen Hausbesuchen, zur Seite stehen.

Die sozialmedizinische Nachsorge ist eine Regelleistung der gesetzlichen Krankenkasse.

